



Convention on  
Biological Diversity

SUSTAINABLE  
DEVELOPMENT  
GOALS



# 2021年度 生物多样性保护报告

内蒙古伊利实业集团股份有限公司

# 关于本报告

## 时间范围

2021年1月1日至12月31日，部分内容超出上述范围。

## 涵盖范围

包括伊利业务范围内开展的生物多样性管理与保护措施，对外开展的生物多样性保护项目。

## 称谓指代

内蒙古伊利实业集团股份有限公司在本报告中均简称“伊利”或“伊利集团”。

## 参考依据

国际依据：联合国《生物多样性公约》

联合国《2030年可持续发展议程》17项目标

国内依据：《中华人民共和国环境保护法》（2014年4月24日修订）

中华人民共和国国家环境保护标准《企业环境报告书编制导则》（HJ617—2011）

《中国的生物多样性保护》白皮书（2021年10月发布）

## 发布周期

本报告是伊利发布的第5份年度生物多样性保护报告。

## 数据说明

本报告所引用数据为伊利2021年最终统计数据。

## 语言版本

《伊利2021年度生物多样性保护报告》提供中文和英文两种版本（如发生内容不一致情况，以中文版为准），分别以纸质版和网络版两种形式发布。请前往伊利集团网站<http://www.yili.com/> 下载网络版，如需纸质版，请电邮至：[csr@yili.com](mailto:csr@yili.com) 索取。

## 延伸阅读

伊利集团网站提供了更丰富的内容，请前往<http://www.yili.com/> 浏览。相关生物多样性保护信息可参阅：

《内蒙古伊利实业集团股份有限公司2021可持续发展报告》

# 目录

开篇语	02
共同行动：企业与生物多样性	04
关于我们	06
生物多样性保护管理	08
<hr/>	
承诺一：理解、测量和评估	10
承诺二：降低影响的行动	12
承诺三：开发管理计划	14
承诺四：定期报告	16
承诺五：提高利益相关方意识	17
承诺六：融入商业决策	20
承诺七：分享进展	22
承诺八：运筹资源支持生物多样性行动	24
承诺九：信息披露	26
<hr/>	
展望	27





# 开篇语

## 守护多彩自然，共建地球家园

“万物各得其和以生，各得其养以成。”生物多样性是属于生命的魔力，物种基因独特而多样的表达，共同构建了生机勃勃、色彩绽放的自然世界，给人类带来了无数可以见证和欣赏的壮丽景观，更为人类的生存与发展提供了基础与保障。近年来，持续加剧的全球变暖与难以根除的新冠肺炎疫情给全球可持续发展蒙上了层层阴影，推进联合国 2030 年可持续发展议程更是面临着前所未有的挑战。这一切提示我们，人类不能再向自然进行盲目地索取和掠夺，而是要做自然敬畏者和坚守者，守护自然的每一种生命色彩。

穹顶之下，全世界共享同一个地球，世界环境的改善离不开每一个人的共同努力。2021 年 10 月，联合国《生物多样性公约》缔约方大会第十五次会议（COP15）第一阶段会议在中国云南昆明开幕，国际社会共同总结了在生物多样性保护方面的经验，并对未来十年全球生物多样性的治理蓝图进行了长远谋划，这是《生物多样性公约》历史上的重要里程碑。

对伊利而言，2021 年更是具有诸多特殊记忆的年份。这一年，在连续开展企业全面碳盘查的第 12 个年头，伊利获得全球知名认证机构必维集团（Bureau Veritas）颁发的中国乳业首张碳中和核查声明。这一年，伊利的碳减排行动入选联合国全球契约《企业碳中和路径图》、联合国开发计划署《走向零碳在华企业可持续发展行动》报告。这一年，作为中国乳业唯一企业，伊利的碳减排行动入选中国首本《环境、社会及治理（ESG）基础教材》。这是国内外权威机构对伊利多年低碳实践的认可，也是伊利更高层次全链减碳行动的起点。

也是在 2021 年，恰逢习近平总书记在 COP15 上呼吁全世界共同“构建人与自然和谐共生的地球家园”之际，伊利亦正式发布“伊利家园行动”，这标志着伊利更加丰富、全面的生态保护行动的展开。从东北的湿地到云南的大象栖息地，再到国内首个智慧草原，伊利正不断用行动履行着对生物多样性保护的承诺。

### 用行动修复野生家园，守护生命未来

世界自然基金会（WWF）发布的《生命力报告 2020》显示，在 2000-2018 年间，物种栖息地指数下降了 2%，物种种群规模会相应减少，物种的生态功能也会随之减弱。人类的未来发展与生物多样性休戚与共。“家园”承载着对生活的渴望与对未来的期盼，以“伊利家园行动”为核心，伊利近年来在生物多样性保护方面进行了诸多实践与探索。除与合作伙伴连续多年共同开展湿地鸟类资源监测等项目外，伊利于 2021 年正式发布并启动“伊利家园行动·拯救濒危亚洲象”公益项目，计划将在未来五年的时间里投入至少 500 万元用于濒危亚洲象保护，为野生动物建设一个适于繁衍生息的自然家园。同时，伊利也不断通过多元、有趣的方式对消费者进行生物多样性科普，为野生动物的保护工作不断拓展公众基础。

### 以科技智慧反哺自然，重现草原风光

我国草原总面积约占全球草原的 12%，位列世界第一。在全球气候异常的大背景下，天然草原的持续退化、沙化、盐碱化将给全球生物的发展空间带来巨大威胁。伊利的发展源于草原的赠予，因而草原始终是“伊利家园行动”的重要阵地。伊利在内蒙古的阿鲁科尔沁旗牧场推广的种养结合的牧草种植模式已实现改良 5.5 万亩退化草原。如今，阿鲁科尔沁旗草原核心区的植被覆盖度已从 2008 年的不足 10% 增长到 95% 以上，当地草原荒漠化现象得到极大改善。2021 年，伊利金典与联合国教科文组织人与生物圈计划中国国家委员会共同建设国内首个“智慧草原”监测项目，依靠科技智慧监测草原数据信息，为草原生物多样性的管理和保护构建起智慧“生态防护网”，再现“无边绿翠凭羊牧，一马飞歌醉碧宵”的草原美景。

### 将生态理念嵌入产品，捍卫森林生态

地球上三分之二的陆地物种依赖森林生存，森林生物多样性的丰富性令人惊叹。传统产品生产材料往往需要消耗大量森林资源，全球消费需求越是不可避免，寻找生态友好的产品解决方案就越发迫切。为保护脆弱的生态系统、促进生物多样性，企业需要不断开发更负责任、更可持续的产品生产技术。伊利旗下金典有机奶目前全线产品包装均采用经 FSC 森林认证包材。在此基础上，伊利金典在 2021 年继续延续可持续发展设计理念，在国内首次启用植物基梦幻盖，采用甘蔗作为制造产品瓶盖的原材料，不仅不会损毁森林，还能在生长过程中大量吸收二氧化碳，同时可通过现有的回收系统再次利用，进一步帮助环境可持续发展，保护全球森林生态。

2021 年，人们看到了云南野象旅游团北巡、大熊猫从“濒危”降为“易危”、“微笑天使”长江江豚现身等可喜情景，世界各国特别是中国在保护生物多样性上的成效正在显现。同样是在这一年，伊利集团正式发布“全面价值领先”目标，将通过“伊利家园行动”、率先实现碳达峰、碳中和等方式实现“社会价值领先”，推动企业健康、可持续发展。伊利集团董事长潘刚曾表示：“对生物多样性的关注就是对未来的关注，只有守护多样自然才能实现可持续发展，才有企业的基业长青。”未来，伊利将继续心怀对自然的敬畏之心，信守中国“天地与我并生，万物与我为一”的生态文明理念，秉持实现企业自身发展的同时为社会创造更多价值的决心，持续打造绿色可持续发展的“中国样本”，构建人与自然和谐共生的地球家园。



# 共同行动：企业与生物多样性

生物多样性指的是地球上生物圈中所有的生物，即动物、植物、微生物，以及它们所拥有的基因和生存环境，包括遗传多样性、物种多样性和生态系统多样性三个层次。生物多样性为人类提供赖以生存的条件，保障经济、社会、环境的可持续发展。

自 20 世纪 90 年代以来，生物多样性议题逐渐成为国际社会普遍关注的焦点，为了保护人类赖以生存的生态环境，来自各国的政府、企业和非盈利组织纷纷投身其中。作为联合国《生物多样性公约》的缔约方，中国政府积极倡导“生态文明建设”“构建人类命运共同体”，推动企业参与生物多样性保护。越来越多的中国企业开始意识到商业对于生物多样性的影响和依赖，采取多种措施积极投入到生物多样性保护及其可持续利用、遗传资源获取和惠益分享当中。

## 企业与生物多样性大事记

### 2018 年

联合国《生物多样性公约》COP14(埃及沙姆沙伊赫)：

开展将生物多样性纳入基础设施、采矿、能源和天然气、制造业和健康五个核心经济部门的创新性讨论

伊利参加 COP14 大会，发布第一份生物多样性保护年度报告

### 2016 年

联合国《生物多样性公约》COP13(墨西哥坎昆)：

伊利作为首家中国企业签署联合国生物多样性公约《企业与生物多样性承诺书》

### 2015 年

联合国可持续发展峰会：(美国纽约)：

通过联合国《2030 年可持续发展议程》，在全部 17 项目中，有应对气候变化、陆地生物、水下生物、可持续城市和社区、负责任的消费和生产等目标直接或间接涉及生物多样性

### 2014 年

联合国《生物多样性公约》COP12(韩国平昌)：

促进对全球和国家层面企业与生物多样性伙伴的支持与协作，呼吁企业重视生物多样性和生态系统服务在其影响评估、管理和报告流程中的价值

### 2019 年

5 月 23 日，伊利作为首批企业代表签署中国《企业与生物多样性伙伴关系宣言》，发布第二份生物多样性保护年度报告

### 2020 年

10 月 24 日，伊利率行业之先承诺实现碳中和，积极响应“中国 2060 年前实现碳中和”的国家目标

### 2021 年

参加联合国《生物多样性公约》COP15 第一阶段会议，发布“伊利家园行动”，并与中国绿化基金会共同启动“伊利家园行动·拯救濒危亚洲象”公益项目

伊利金典与联合国教科文组织人与生物圈计划中国国家委员会共同启动国内首个“智慧草原”监测和保护项目

### 1992 年

联合国环境与发展大会(巴西里约热内卢)：

153 个国家共同签署联合国《生物多样性公约》，呼吁将可持续发展问题和目标纳入消费和生产决策中，成为国际推动企业参与生物多样性的里程碑

### 1996 年

联合国《生物多样性公约》COP3(阿根廷布宜诺斯艾利斯)：

鼓励来自企业的财务支持

### 2000 年

联合国千年首脑会议(美国纽约)：

通过联合国千年发展目标，其中目标 7 为环境可持续目标

联合国《生物多样性公约》COP5(肯尼亚内罗毕)：

将企业纳入联合国《生物多样性公约》议程中

### 2002 年

联合国《生物多样性公约》COP6(荷兰海牙)：

呼吁企业参与并助力实现联合国《生物多样性公约》目标

### 2006 年

联合国《生物多样性公约》COP8(巴西库里提巴)：

签署 CBD 首个与企业参与相关的专门决议

### 2007 年

伊利正式提出“绿色领导力”，追求绿色生产、绿色消费、绿色发展三位一体，以实现企业绿色生产、顾客绿色消费、品牌绿色发展

### 2009 年

“企业与 2010 挑战”会议(印尼雅加达)：

首次提出建立企业与生物多样性全球伙伴关系的重要性

伊利首倡中国乳制品行业“绿色产业链”，由领军企业向行业推广绿色理念，确立绿色标准，生产绿色产品，推动产业链各环节共同实现可持续发展



# 关于我们

伊利集团位居全球乳业五强，连续八年蝉联亚洲乳业第一，也是中国规模最大、产品品类最全的乳制品企业。最优的产品品质、领先的综合服务能力和全面的可持续发展能力，让伊利一直深受全球顶级盛会、赛事以及各级政府和社会各界的信赖与认可。从 2008 年北京奥运会到 2019 武汉军运会、2022 年北京冬奥会，从 2010 年上海世博会到 2016 年杭州 G20 峰会，伊利作为唯一一家提供服务的乳制品企业频频亮相。同时伊利也是世界经济论坛、博鳌亚洲论坛、世界互联网大会等顶级峰会的合作伙伴。

伊利由液态奶、奶粉、冷饮、酸奶、奶酪事业部组成。伊利根据不同人群及需求，针对不同的核心利益点，设有专业的产品品牌。每天，有 1 亿多份伊利产品到达消费者手

中，每年，有超过 13 亿中国消费者可享受到营养美味的伊利产品。

伊利秉承“厚度优于速度、行业繁荣胜于个体辉煌、社会价值大于商业财富”的理念和“平衡为主、责任为先”的伊利法则，将可持续发展融入企业战略，致力于成为全球最值得信赖的健康食品提供者，滋养生命活力，让世界共享健康，共享美好生活。2017 年 11 月 6 日，伊利对企业社会责任管理体系进行全新升级，将“健康中国社会责任 (CSR) 体系”构筑为面向未来的“共享健康可持续发展 (CSD) 体系”，英文翻译为“World Integrally Sharing Health”，简称“WISH”体系，意为“美好生活”。在“WISH”体系基础上，伊利于 2019 年 3 月 21 日发布《伊利集团可持续发展行动纲领 (十条)》，这是伊利

在可持续发展管理上的又一次深入实践。2021 年 11 月，伊利发布“全面价值领先”目标，将以高质量发展为主线，实现消费者价值领先、社会价值领先、员工价值领先、企业价值领先的四大价值领先目标，推动企业健康、可持续发展。

“WISH”体系是伊利对标、落实联合国 2030 可持续发展目标 (SDGs) 的重要体现，将所识别出来的重点关注的 9 个可持续发展目标，融入到履行企业可持续发展的四个具体行动领域：产业链共赢 (W:Win-Win)、质量与创新 (I:Innovation)、社会公益 (S:Social)、营养与健康 (H:Health)。在四个行动领域，伊利开展了一系列实践。伊利升级打造奶牛科学研究中心、供应链能力发展中心、销售运营能力发展中心，携手产业链伙伴共

同成长；制定环境保护可持续发展三级目标体系，率行业之先承诺实现碳中和，积极响应“中国 2060 年前实现碳中和”的国家目标；运营欧洲、大洋洲等创新中心，全方位探索健康食品领域的前沿科技；是首家签署联合国生物多样性公约《企业与生物多样性承诺书》的中国企业，连续 4 年发布《生物多样性保护报告》；连续 9 年开展“伊利方舟”儿童安全公益项目，升级“伊利营养 2020”到“伊利营养 2030”，许下十年守护承诺，从营养、心灵、安全等方面守护青少年健康成长；伊利以感恩之心，反哺社会，哪里需要伊利，伊利就出现在哪里，并带动更多的力量投入公益事业，让公益更有益……伊利致力于让可持续发展成为企业的深刻自觉，让每个员工自发自觉地去落实。



2016年，伊利在联合国《生物多样性公约》COP13上签署《企业与生物多样性承诺书》





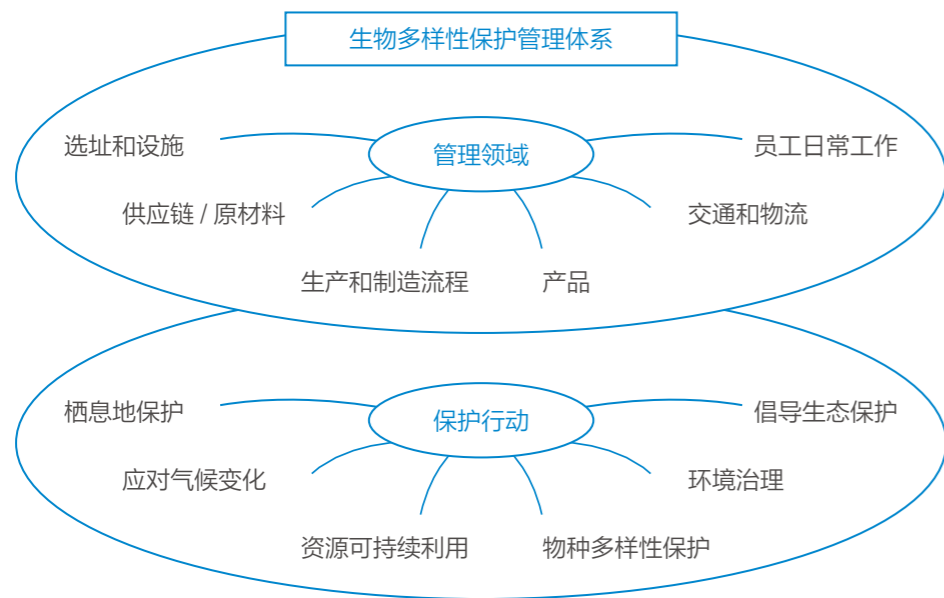
# 生物多样性保护管理

作为首家签署联合国生物多样性公约《企业与生物多样性承诺书》的中国企业，伊利积极对标和落实联合国可持续发展目标（SDGs），保护生物多样性，加入“金蜜蜂全球 CSR 2030 倡议”，以“绿色产业链”战略推进生物多样性保护。2021 年 11 月，伊利集团董事长潘刚发布“全面价值领先”目标，守护生命未来，带动产业链上下游企业积极践行绿色可持续发展理念，实现社会价值领先，推动企业健康、可持续发展。

伊利可持续发展委员会负责统筹生物多样性保护管理及相关工作，委员会下设可持续发展委员会秘书处及管理平台，负责协调推进生物多样性保护相关工作。

## 组织架构

伊利对自身生产运营全部环节进行梳理，分析各环节对于生物多样性的影响和依赖，识别出对生物多样性产生较大影响、具有较强依赖性的 6 大领域：选址和设施、供应链 / 原材料、生产和制造流程、产品、交通和物流、员工日常工作，以及对应的 6 大生物多样性保护行动领域：栖息地保护、应对气候变化、物种多样性保护、资源可持续利用、环境治理和倡导生态保护，建立生物多样性管理体系，开展全生命周期的生物多样性保护管理。



## 利益相关方沟通

伊利重视在生物多样性保护领域与利益相关方沟通，主动识别各利益相关方，不断完善沟通机制，通过多种沟通方式与政府、国际组织、媒体、员工、消费者、农户、供应商开展互动交流，以实际行动回应利益相关方期望与诉求，引导各方共同关注生物多样性、参与生物多样性保护。


识别的利益相关方	2021 年利益相关方沟通实践
政府	<ul style="list-style-type: none"> <li>与呼和浩特市政府及企业合作伙伴共同打造呼和浩特·伊利现代智慧健康谷零碳五星示范项目</li> </ul>
国际组织	<ul style="list-style-type: none"> <li>伊利减碳案例先后入选联合国全球契约组织《企业碳中和路径图》报告、联合国开发计划署《走向零碳在华企业可持续发展行动》报告</li> <li>与 WWF 合作制作 VLOG 系列短视频《草原归绿》，提升社会公众的草原保护意识，组织 2021 年度黑龙江流域环保大使志愿者前往国际重要湿地开展生态调查、候鸟监测实践活动</li> </ul>
媒体	<ul style="list-style-type: none"> <li>与 B 站合作进行长达 3 个月的草原生态慢直播</li> <li>与央视网共同打造行业首个生态草原纪录片《家园》</li> <li>在抖音平台发起“伊利家园行动”话题挑战赛</li> </ul>
员工	<ul style="list-style-type: none"> <li>开展以“人与自然和谐共生”为主题的“伊利低碳月”宣传活动，组织伊利工厂员工开展丰富多彩的活动，包括参与各级政府组织的活动、全员知识竞猜、环保迎检演练、悬挂标语（横幅）、电视宣传、培训等</li> <li>在伊利集团范围内组织超过 500 场、覆盖万人次的环境和生态保护培训，其中包括 3 次全国工厂大型碳中和系列赋能培训</li> </ul>
消费者	<ul style="list-style-type: none"> <li>伊利畅轻产品使用“简的刚好”包材，与消费者共同开启减碳轻生活</li> </ul>
农户	<ul style="list-style-type: none"> <li>在吉林省乾安、前郭、通榆等县（市）面向农业技术推广人员、新型经营主体负责人、种粮大户开展可持续玉米种植技术培训</li> </ul>
供应商	<ul style="list-style-type: none"> <li>面向供应商发起碳排放量调查问卷</li> <li>在上游牧场推广奶牛饲料加入益生菌添加剂技术</li> </ul>

# 承诺一

## 理解、测量和评估

在适用情况下, 理解、测量和评估公司决策、运营对生物多样性和生态系统服务的影响和依赖。

伊利秉承绿色发展、持续利用的理念, 从 2010 年起连续 12 年开展碳盘查, 建立能源环保数据的核算体系, 持续支持合作伙伴在东北平原农牧交错带湿地开展鸟类监测与保护研究, 为生物多样性保护和应对气候变化提供伊利解决方案。

 加强监测与核算, 全方位升级碳减排管理

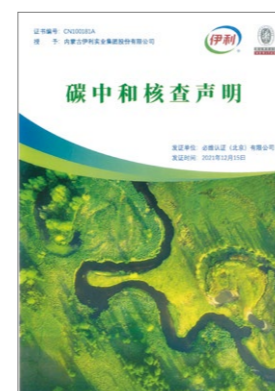
10 引进新成立的国家乳制品产业计量测试中心入驻位于呼和浩特的伊利现代智慧健康谷



连续十二年开展全价值链碳盘查, 对生产过程中的温室气体排放量进行系统核查




正式启动碳中和项目, 获得全球知名认证机构必维集团 (Bureau Veritas) 颁发的中国乳业首张碳中和核查声明



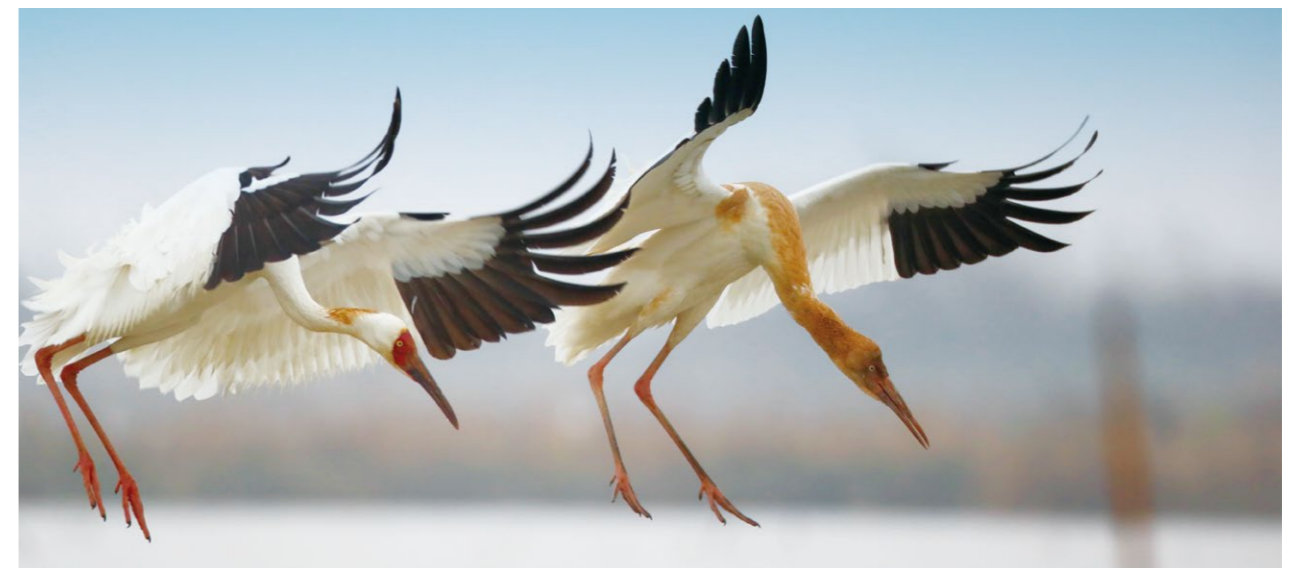
保护湿地面积  
4,050 亩

在吉林向海湿地记录到水鸟共计  
50,123 只

 持续开展鸟类监测, 为湿地保护提供支持


鸟类物种多样性是体现湿地生态系统多样性的重要指标。2021 年, 伊利金典持续支持 WWF 等合作伙伴在吉林省西部的向海湿地开展鸟类调查。该湿地位于东亚 - 澳大利西亚鸟类迁徙通道上, 每年吸引了各类迁徙停

歇的候鸟。项目采用固定样点调查法, 共记录到水鸟 6 目 15 科 65 种, 包括国家一级保护野生动物 7 种, 二级保护动物 12 种, 共计 50,123 只; 监测到白鹤、青头潜鸭等全球极度濒危物种。

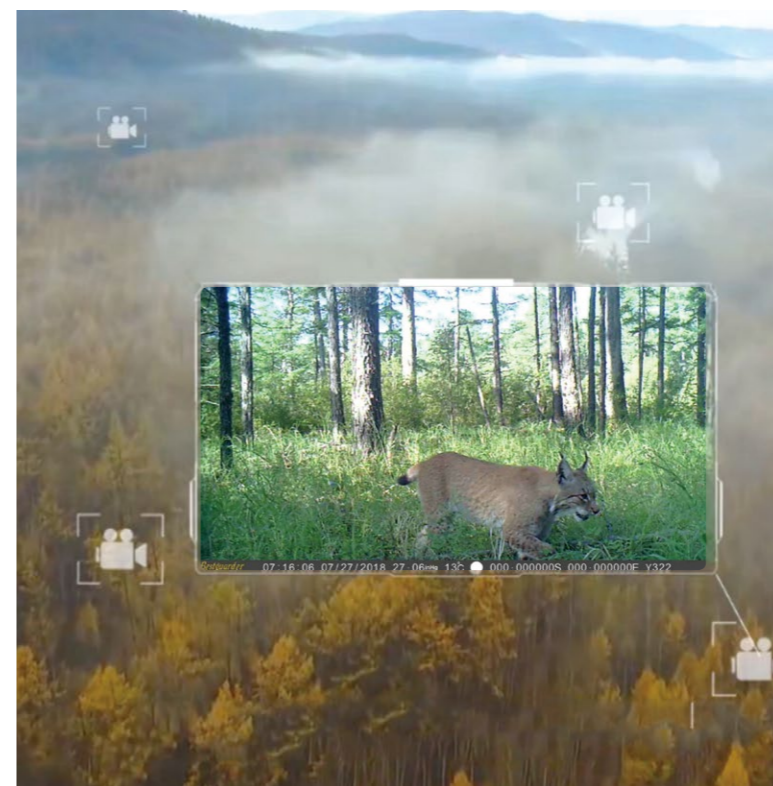


白鹤 © WWF-李理

11

 建设国内首个“智慧草原”监测项目为草原保护建起智慧“生态防护网”

2021 年, 金典和联合国教科文组织人与生物圈计划中国国家委员会共同建设国内首个“智慧草原”监测项目。伊利金典通过最新的红外监测技术和自动相机系统, 对草原实行持续监测, 为草原生物多样性的管理和保护构建起智慧“生态防护网”, 帮助各保护区制定科学监测规划、提升监测技能、研究监测成果, 助力草原生态良性循环发展。





## 承诺二

# 降低影响的行动

采取行动, 将对生物多样性负面影响降低到最小, 并优化对其产生的积极影响。

伊利实施全生命周期的绿色制造, 在生产过程中采用物联网技术进行固体废弃物和危险废物管理, 实现从源头高效利用资源, 降低污染物产生量和温室气体排放量。

### 节能降碳

单吨产品碳排放量下降至

185 千克

与 2012 年相比, 下降了

50.9%

截至 2021 年, 累积碳减排量

873 万吨

相当于节约

150 亿度电



### 绿色工厂

旗下工厂通过国家级绿色工厂认证

23 家

通过市场化交易购买绿电, 绿电占比在 50% 以上的工厂达到

4 家

开展光伏发电项目, 实现

2 家光伏工厂并网发电



云南伊利乳业有限责任公司绿色用电凭证显示其在 2021 年 1 月至 12 月的用电周期内绿色用电比例达 89.90%

### 可持续包装

在包装轻量化方面, 伊利通过升级纸箱配材及工艺、优化塑料包装结构, 持续减少包装用量、降低碳排放。

以 2019 年为基础, 2020-2021 年, 累计节约用纸 12,950 吨

累计节约塑料 5,780 吨, 累计减少超过 3 万吨的碳排放



2021 年, 伊利 FSC 包材使用量

246.62 亿包



推动了

92.48 万亩的可持续森林管理



### 水资源利用

年度节水量

580 万吨

处理污水

3,823.2 万吨

相当于

4,692 户三口之家一年用水量\*

\*根据水利部发布的 2020 年《中国水资源公报》, 2020 年, 全国人均综合用水量 412 立方米

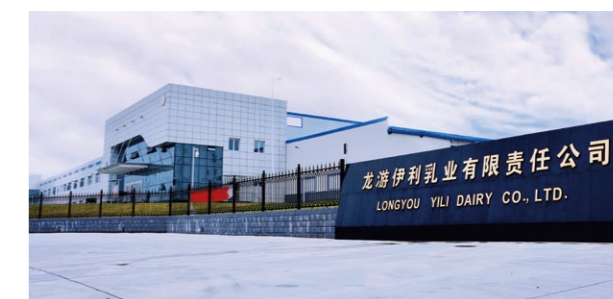
### 绿色建筑



共同打造中国首个零碳五星示范项目

2021 年 12 月 31 日, 伊利与呼和浩特市政府以及 3 家大型能源、电力、产业投资企业共同签署“呼和浩特·伊利现代智慧健康谷零碳五星示范项目”合作协议, 携手打造中国首个零碳五星示范区。

项目采用国际顶尖的零碳五星设计方案, 严格按照零碳要求施工建设。伊利将在这里建设中国规模最大的奶牛及奶山羊饲料种植、育种、养殖一体化示范基地, 打造“天苍苍, 野茫茫, 风吹草低见牛羊”的人与自然和谐共生景象。



浙江龙游伊利工厂入选《浙江省第一批“无废工厂”评估结果》名单



## 承诺三

# 开发管理计划

开发生物多样性管理计划, 包括对整个供应链采取相关行动。

伊利积极树立可持续采购典范, 推动绿色采购和生态保护融合发展, 在乳制品行业率先开展“全链减碳”, 促进供应链间的减碳合作, 带动全行业绿色发展, 以“绿色产业链”推进生物多样性保护。

2021 年 10 月 9 日, 在联合国《生物多样性公约》缔约方大会第十五次会议 (COP15) 即将开幕之际, 伊利正式发布了“伊利家园行动”, 以期用行动为野生动物建设一个个适于繁衍生息的自然家园。

2021 年,  
伊利采购的棕榈油

100 %

来自于通过 RSPO ( 可持续棕榈油圆桌倡议组织 ) 认证的供应商



推动“种养一体化”,  
带动上游牧场发展循环经济

伊利秉持“以养带种、以种促养”的发展原则, 持续推进“种养一体化”的循环经济模式。截至 2021 年底, “种养一体化”覆盖伊利合作牧场 272 座。按照 1 亩地每年消纳 8 吨粪污发酵有机肥估算, 可消纳有机肥约 440 万吨; 按照青贮玉米产量每亩地 3 吨估算, 每万亩土地可生产 3 万吨青贮饲料, 从而满足近 4 千头奶牛的全年消耗量, 真正实现经济、社会、环境“三赢”。



伊利最美“种草人”

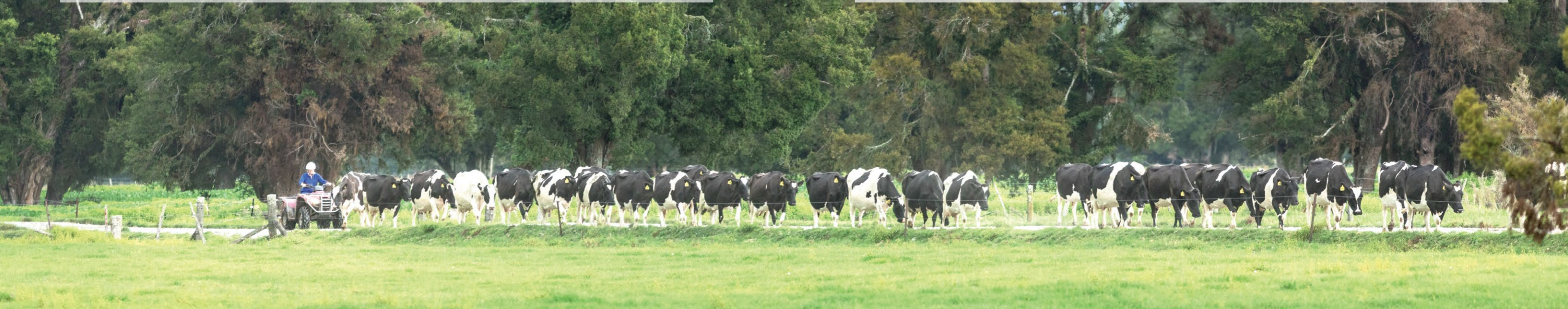


张吉明是伊利奶牛科学研究院的一名畜牧工程师, 自毕业加入伊利以来, 致力于开展优质、高产、高转化率饲草的研究和种植技术推广。经过多年努力, 张吉明与团队共同开发了 123 个青贮品种, 从中甄选出 15 个优质品种无偿向全国的伊利合作牧场推广, 带动越来越多的合作牧场开展“种养一体化”生态农业, 实现种植业为养殖业提供饲料、养殖业为种植业提供肥料的生态化绿色循环经济发展模式。



降低牧场奶牛甲烷排放, 减少对全球气候变化的影响

甲烷是六大主要温室气体之一, 其对全球气候变化的重要性仅次于二氧化碳。农场动物是甲烷产生的主要源头, 控制奶牛甲烷排放能有效减少对全球气候变化的影响。2021 年, 伊利在上游合作牧场积极推广奶牛饲料加入益生菌添加剂技术, 以改良奶牛瘤胃微生物环境, 提高饲料转化率, 降低奶牛打嗝、放屁产生的甲烷排放。





## 承诺四

# 定期报告

定期发布报告, 阐述企业对生物多样性和生态系统服务的影响和依赖性。

从 2017 年开始, 伊利以每年发布生物多样性保护报告的方式系统披露企业推动生物多样性保护的管理理念、实践行动和关键绩效。通过报告发布, 伊利在企业与生物多样性领域凝聚各方共识、提升利益相关方保护意识, 为生物多样性保护贡献力量。



全球首份生物多样性报告  
ARC 大奖在中国诞生

2021 年 8 月, 《伊利 2020 年度生物多样性保护报告》凭借高质量的内容和图文设计, 获得被誉为“年报界的奥斯卡”的 ARC 全球年报大奖, 成为全球首份获得 ARC 金奖的多样性保护报告。



《伊利2020年度生物多样性保护报告》获ARC金奖



“双报告”发布

## 承诺五

# 提高利益相关方意识

提高员工、管理者、股东、合作伙伴、供应商、消费者以及工商业者等利益相关方对生物多样性价值的认识。

伊利积极与利益相关方开展交流和互动, 传达生物多样性保护理念, 普及生物多样性保护知识, 唤醒公众对生物多样性的守护之心, 号召公众共同守护自然的颜色。



推广玉米可持续生产技术, 传递可  
持续农业发展理念

2021 年, 伊利金典与 WWF、吉林农业大学等单位在吉林省乾安县等县(市)合作开展环境友好型可持续农业技术培训, 满足当地农民可持续农业发展的技术需求, 传递可持续农业发展理念, 最大程度减少农业种植对环境的影响。

作为“松嫩平原可持续农业与湿地保护项目”的组成部分, 2016 年以来, 伊利金典与 WWF 联合开发玉米可持续生产技术, 面向农业技术推广人员、新型经营主体负责人、种粮大户、农业合作社人员及生产骨干等进行大面积推广。截至 2021 年底, 共培训 2885 人次, 直播累计观看量达 70 万以上, 累计在松嫩平原建设 23.86 万亩玉米可持续生产技术模式示范田, 推广辐射面积达 165.51 万亩, 累计节水约 1.9 亿立方米, 相当于保护了约 28 万亩湿地。



可持续农业生产技术培训田间实训





白头鹤 © WWF-李理



志愿者活动拍摄到的黑鹰 © WWF

### 开展黑龙江流域环保大使活动， 呼吁公众守护地球“皮肤”

2021年9月，伊利金典与WWF开启了一年一度的黑龙江流域环保大使活动，探访呼伦湖国家级自然保护区，结合WWF线上微博、微信平台及Amur-heilong信息中心等渠道，以“草原归绿”为主题，让志愿者切实体验草原保护工作，让公众了解草原现状，呼吁更多人重视并参与草原保护。志愿者们以亲身经历和保护区日常草原保护工作为主要内容，制作了VLOG系列短视频《草原归绿》，号召大家一起加入草原保护行动，触达1,400万人参与。



志愿者观鸟体验 © WWF

### 开展一场草原慢直播，唤起大众对 生物多样性的守护之心

2021年10月，伊利金典在B站进行了一场长达3个月的草原慢直播，邀请大众实时观看草原生态，让大众隔着屏幕也能了解草原生物，唤起对生物多样性的守护之心。草原慢直播获得超百万人次观看，仅在B站就达成有效观看时长超5,000小时，让年轻一代感受有机生态圈大自然的美。

### 发起“伊利家园行动”抖音活动， 号召公众将保护付诸实践

伊利在抖音上发起“伊利家园行动”话题挑战赛。参与者通过手指舞等趣味互动，表达自己对生物多样性保护的支持，并用有趣的参与方式，号召身边的朋友、粉丝和伊利一起加入到生物多样性保护的行列之中。该活动短时间内便引起热议，收获了超过6,000万的播放量以及百万级的点赞，并有500多位抖音达人及关注生物多样性保护的抖音用户和伊利一起，积极将生物多样性保护付诸行动，舞出原生态。

### 拍摄行业首个生态草原纪录片《家园》， 倡导公众保护草原的多彩生命

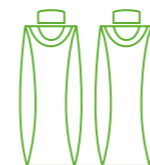
2021年10月12日，伊利金典联合央视网，共同打造的行业首个生态草原纪录片《家园》正式上线。该纪录片用镜头讲述在内蒙古大草原和金典草原牧场的完整生态下看到的自然生态的良性循环，原生态的蓑羽鹤、丽斑蜥蜴、猎隼、狐狸等草原动物与金典奶牛在同一家园，和谐共生，让更多人看到和体会到生机勃勃、富有多样生命力的草原的美好，号召社会公众共同参与生物多样性的保护行动中。



“对于一个内蒙古的孩子来说，草原就是我永远的精神故乡。伊利这些年对草原生态的保护工作，很多蒙古人都看在眼里，希望更多人一起加入到保护自然环境的行列中，让祖国越来越美！”

“之前看过伊利对产品包装的报道，才知道我们喝的牛奶、酸奶也有这么多环保的讲究。厉害了伊利！不知道‘伊利家园行动’什么时候结束，蛮有意思，我还想多关注和参与呢。”

——来自 # 伊利家园行动抖音活动的评论区



手势 Y，代表伊利的“伊”

手势 L，代表伊利的“利”

搭个房子的手势，代表“家园行动”



# 承诺六 融入商业决策

担当具有生物多样性责任意识的相关标准的推广者, 专注经济机会和解决方案, 帮助加强和传播将生物多样性价值更好地融入商业决策的商业案例。

伊利从基于自然的解决方案出发, 将生物多样性保护理念更好地融入商业决策, 保障奶牛健康舒适生活, 延用可持续包装, 开发清洁能源, 实现经济与生物多样性保护和共赢发展。

## 为奶牛们打造 健康舒适的高品质生活

伊利积极倡导并践行奶牛福利, 开展动物福利及相关养殖技术研究, 从牧场选址、建设到牛舍、奶厅等养殖功能区域的舒适度管理等各个方面为奶牛的生产、生活营造良好环境。2021 年, 伊利扎实推进动物健康保障工作, 荣获国家动物健康与食品安全创新联盟“杰出贡献奖”, 成为乳品行业唯一获此荣誉的企业。

### 身体健康

- 根据智慧管理系统, 对牧场每头牛的健康情况做出评估和分类, 据此科学搭配营养餐, 进行精准饲料投喂和健康护理。
- 牧场为奶牛配备自动监测运动状况的计步器。
- 建立专业化的兽医团队, 有效减少奶牛流行疾病发病率。
- 针对疫苗接种、环境消毒、防蚊蝇、保健修蹄、奶牛疾病防控等领域, 制定完善有效的技术标准与操作流程。

### 生活舒适

- 牧场中有完善的防暑降温、防寒保暖设施。夏日, 奶牛们享受着风扇、喷淋带来的凉爽。冬日, 挡风墙和温控加热水槽为奶牛带来温暖。
- 为了让奶牛“休息好”, 牧场员工每日亲自用膝盖“试睡”出舒适沙床, 还设计安装标准化卧床、橡胶垫、自动牛体刷等, 提高奶牛休息、生活的质量。
- 播放音乐, 促进奶牛身心放松。
- 每年为奶牛修蹄2次, 每周蹄浴3次。
- 每日3次清粪, 做到“牛走粪清料到”。



用“可以种出来的盖子”  
推动可持续甘蔗种植

2021 年世界环境日, 伊利金典延续可持续发展的设计, 在国内首次启用植物基梦幻盖。这款瓶盖使用的甘蔗原材料, 全部通过非盈利组织 Bonsucro 认证。甘蔗种植在巴西东南部, 远离亚马逊热带雨林, 无毁林风险, 植物基瓶盖替代传统石油基 PE 瓶盖, 减少了石油基塑料的使用, 帮助环境可持续发展。



潍坊伊利光伏供电项目 2021 年顺利并网发电, 工厂合同期内可享受折扣用电 1,817.16 万千瓦时, 减少二氧化碳排放 3.26 万吨, 绿电配额提升到 30% 以上, 为实现国家碳达峰、碳中和目标做出贡献。





# 承诺七

## 分享进展

创造机会分享企业关于生物多样性的经验和取得的进展,以鼓励其他公司和组织也采取行动。

伊利通过联合国、中国社会科学院、行业协会等平台向全球伙伴分享生物多样性保护最新进展和理念,打造企业与生物多样性保护的“中国样本”,持续引领行业开拓可持续发展之路。



“伊利家园行动”亮相 COP15, 与世界分享“中国故事”

10月14日,联合国《生物多样性公约》缔约方大会第十五次会议(COP15)生态文明论坛在昆明举行。伊利在会上对话全球权威组织、优秀企业代表,分享“伊利家园行动”生物多样性保护故事,包括智慧草原、东北湿地保护、亚洲象栖息地保护、种养结合的牧草种植模式等,呼吁每一个热爱自然的人,与伊利共同守护家园、守护生命的未来。



伊利金典“生物多样性保护限量装”

伊利金典“生物多样性保护限量装”成功入选“2022世界食品创新奖最佳包装设计奖”



伊利生物多样性保护实践作为典型案例被收录进生态文明建设丛书之《企业参与生物多样性案例研究和行业分析》中



伊利参与编写《农场动物福利要求 奶牛》团体标准,助力乳业奶牛福利保护



伊利碳减排行动案例入选中国首本《环境、社会及治理 (ESG) 基础教材》



伊利作为全球唯一农业食品业的代表企业案例,入选联合国全球契约《企业碳中和路径图》报告,这是全球首份由联合国机构发布的全面指导企业实现碳中和的报告



伊利作为中国乳业唯一企业入选《走向零碳 在华企业可持续发展行动》报告,获联合国开发计划署肯定



# 承诺八

## 运筹资源支持生物多样性行动

采取措施调动资源来支持生物多样性保护具体行动，并酌情协助核算和跟踪这些资源。

伊利汇聚多方优势资源和重要力量，支持生物多样性保护行动，为保护野生动物以及草原、湿地等生态系统的共生共融贡献力量。

将阿鲁科尔沁旗打造成为国内一流的生态型现代草牧业示范区

阿鲁科尔沁旗 1990 年代以来草场沙化问题严重。伊利在内蒙古阿鲁科尔沁旗 5.5 万亩优质牧草生产基地推行种养结合的牧草种植模式，种植紫花苜蓿等生态型人工草地植被，采用节水灌溉模式，努力打造国内一流的生态型现代草牧业示范区，促使草产量是当地天然草场的 10 多倍，植被覆盖率达到 95% 以上，降水量达到 320 毫米左右，高出全旗近 5 年来平均降水量 5%。

为亚洲象建设自然家园

亚洲象是列入《国际濒危物种贸易公约》的濒危物种之一，是森林生态系统的“伞护种”。2021 年，伊利携手中国绿化基金会，共同启动“伊利家园行动·拯救濒危亚洲象”公益项目，未来 5 年将投入至少 500 万元用于“亚洲象栖息地修复”“野象救助”“保护能力提升”等保护行动中，加大亚洲象栖息地的保护与修复力度，让救助象能够尽早重返自然家园。



截至 2021 年底，

伊利在阿鲁科尔沁旗共改良退化草场

5.5 万亩

实现年生产优质紫花苜蓿、燕麦干草超

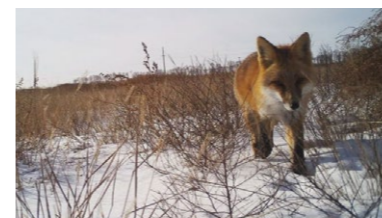
4 万吨

开展松嫩平原退化草原恢复与可持续管理，提升试点草场生物多样性

2021 年，伊利金典与 WWF 联手，在吉林省乾安县试点草场继续开展“松嫩平原退化草原恢复与可持续管理”项目，探索通过草原植物资源现状和土壤资源现状调查、搭建本杰士堆和猛禽招引巢，以及采取以蚯蚓堆肥为核心技术的循环经营模式等一系列保护实践恢复草原生态，进一步提高试点草场生物多样性。



试点草场昆虫-心斑绿螳 © WWF



试点草场拍摄到的赤狐 © WWF



乾安县试点草场恢复后状况

开展草原植物资源现状和土壤资源现状调查。试点草场经过两年的恢复，维管束植物比 2019 年增加 13 种；脊椎动物记录到国家二级保护动物赤狐、红脚隼、红隼；昆虫较 2020 年增长 102%，种类增加 3 种；总体植被覆盖度从 2019 年 40~50% 提高到 2021 年的 70~95%。

搭建本杰士堆和猛禽招引巢，增加生物多样性

安装 3 个本杰士堆，为食草动物提供新鲜食物、吸引动物安家；安装 4 个人工猛禽招引巢，为当地猛禽提供休憩平台和营巢繁殖条件。



乾安试点草场猛禽招引巢 © WWF

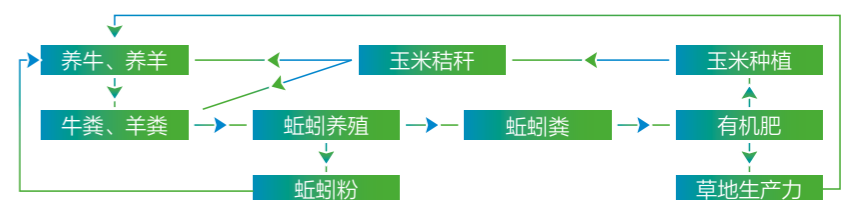


乾安县试点草场搭建的本杰士堆 © WWF

注：本杰士堆是由石块、树枝、树叶等堆在一起，并用掺有本土植物种子的土壤进行填充而成。

建立绿色经济循环模式，为可持续农业提供基于自然的解决方案

开展蚯蚓堆肥改良农田和盐碱地的研究，经过试点，500 公斤蚯蚓一年增值到 5 吨，可改良 1.5-2.5 公顷盐碱地，蚯蚓养殖可增加产值 8 万元以上。



采取以蚯蚓堆肥为核心技术的循环经营模式



# 承诺九

# 信息披露

提供关于上述行动和所获成就的信息资料。

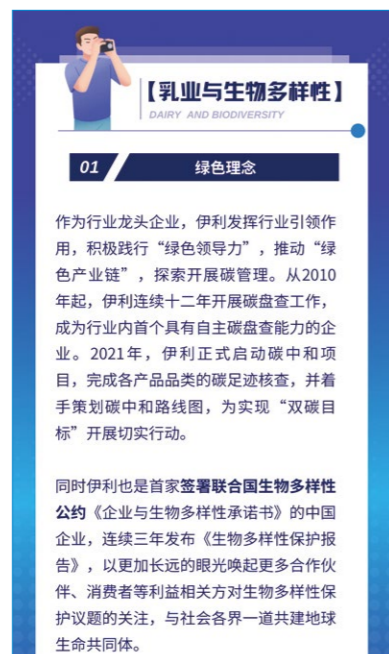
伊利持续健全生物多样性信息披露机制，通过伊利官网、微信公众号以及其它多方平台，向利益相关方披露生物多样性保护领域的最新实践和绩效。



《内蒙古伊利实业集团股份有限公司2021年度可持续发展报告》披露生物多样性保护最新实践



伊利在微信公众号分享生物多样性保护经验



# 展望

2022 年依然是国际生物多样性保护的重要一年，《生物多样性公约》缔约方大会第十五次会议 (COP15) 第二阶段会议将举行，欲汇聚各方力量推动达成一个凝聚广泛共识、既雄心勃勃又务实可行的 2020 年后全球生物多样性框架，以扭转当前生物多样性丧失趋势并确保最迟在 2030 年使生物多样性走上恢复之路，进而全面实现人与自然和谐共生的 2050 年愿景。

生物多样性与每个人息息相关，生物多样性保护需要企业、科研机构、社会团体等社会各界的智慧和力量，而企业是其中的重要力量。作为 COP15 大会的与会企业之一，伊利也将响应国家号召，持续聚焦生物多样性保护，尊重自然、顺应自然、保护自然，共建人与自然和谐共生的地球家园。伊利在 2021 年底发布了后千亿美元时代的“全面价值领先”目标，明确了“社会价值领先”目标，提出“守护生命未来，带动产业链上下游企业，积极践行绿色可持续发展理念”。

未来，伊利将继续以生物多样性保护为己任，持续落实“社会价值领先”目标，进一步深入推进“伊利家园行动”，通过与 WWF、中国绿化基金会等组织的合作，持续开展农牧业绿色发展项目，拯救濒危亚洲象、“智慧草原”监测和保护等一系列的生物多样性保护活动。大家还会在其他更多需要保护生物多样性的地方看到伊利的身影，“伊利家园行动”的中国故事也会更加精彩！







本报告采用可降解环保纸制作



本报告采用大豆油墨印刷



编制单位：内蒙古伊利实业集团股份有限公司